

鉄筋ストライナー

DBR-32WN Rebar Straightener

押し、引き、台直しからアンカー曲げまで、D32まで簡単に修正。



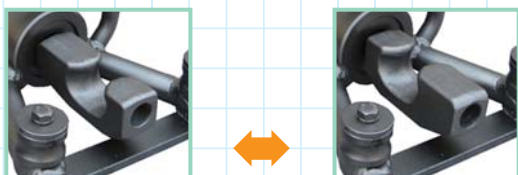
価格 **¥290,000**
(税抜)

鉄筋径	修正可能角度 (内角)		曲げ可能角度 (内角)	
	押し修正	引き修正	押し曲げ	引き曲げ
D13	125°	121°	94°	92°
D16	128°	124°	90°	90°
D19	130°	126°	90°	90°
D25	135°	131°	90°	90°
D29	140°	135°	90°	90°
D32	144°	138°	90°	90°

曲げ可能径 SD345 D32以下	曲げR 25R	電源・電流 単相100V 11A (1050W)	本体寸法 (L)650 (W)265 (H)200mm	質量 26.0 kg (コード含む) 3芯・5.0m
-------------------------	------------	-----------------------------------	--------------------------------------	-------------------------------------

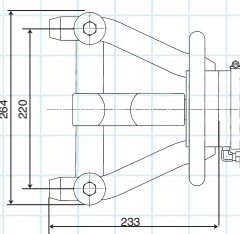
ヘッド部
360°
回転式

- 付属品：工具セット・油圧オイル・専用トライウォールケース
- D32までの鉄筋を無段階で修正できます。
- ハウジング部は360度回転自在で、狭い現場や柱筋の内側部分などでも活躍します。
- コンクリート打設や、柱芯墨だしの狂いから生じた鉄筋の曲がりを修正する“台直し”作業用の強力版です。



1人2役のベンディングフックは向きを変えて装着するだけです。

■寸法図 (DBR-32WN)



■ハウジング部は360度回転自在

DBR-32HD Rebar Straightener

ハイパワーモーター搭載で、SD490・D32加工を実現。

曲げ可能径 SD490 D32以下	曲げR 25R	電源・電流 単相100V 14A (1330W)	本体寸法 (L)686 (W)264 (H)217mm	質量 27.8 kg (コード含む) 2芯・5.0m
-------------------------	------------	-----------------------------------	--------------------------------------	-------------------------------------

ヘッド部
360°
回転式

二重絶縁
回

■付属品：工具セット・油圧オイル・Φ50mm、Φ68mmローラー各2個
専用トライウォールケース

■二重絶縁モーター採用の安全設計です。

■90度曲げが約12秒で完了。現場用曲げ機としても活躍します。



鉄筋径に応じて使用する2種類のローラーが標準付属します。



Φ50mm (D25~D32用)

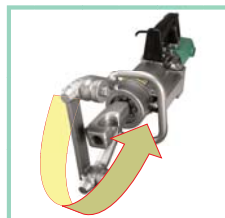
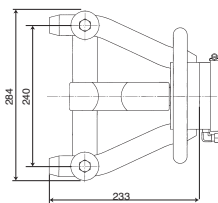


Φ68mm (D22以下用)

価格 **¥328,000**
(税抜)

鉄筋径	修正可能角度 (内角)		曲げ可能角度 (内角)	
	押し修正	引き修正	押し曲げ	引き曲げ
D13	133°	128°	90°	90°
D16	136°	130°	90°	90°
D19	139°	132°	90°	90°
D25	144°	137°	90°	90°
D29	148°	140°	90°	90°
D32	150°	142°	90°	90°

■寸法図 (DBR-32HD)



■ハウジング部は360度回転自在